



# Geocaching à Fougeré

## LE GEOCACHING, C'EST QUOI ?

Le Geocaching est une chasse aux trésors de plein air, qui se pratique à pieds ou à vélo. Un peu partout dans le monde, des boîtes de toutes tailles - appelées « *caches* » - sont dissimulées dans différents lieux.

A l'aide de l'application **Geocaching**, de **c:geo** et / ou d'un GPS, les participants et participantes doivent se rendre à un lieu indiqué sur une carte par des coordonnées GPS. Une fois sur place, il faut trouver la cache dissimulée.

Dans chaque cache, il y a un *logbook* qui est un papier ou un petit carnet à annoter de son pseudo et de la date pour marquer son passage. On note également que l'on a trouvé la *cache* directement sur l'application..

## LE PARCOURS

Vous aurez des énigmes à résoudre pour trouver les coordonnées de **certaines** boîtes (quatre sur les sept). La carte de la prochaine page vous indique les coordonnées GPS des caches sans énigme. Vous aurez besoin d'un **GPS** ou d'une **application comme Google Maps** pour pouvoir entrer les coordonnées et vous rendre sur place.

Avec ce format carte, vous n'êtes **pas obligé de télécharger l'application Geocaching**. Il vous faudra tout de même rentrer les coordonnées GPS dans une application de carte pour vous rendre sur le lieu indiqué.

Le **détail des caches**, que vous trouverez dans ce dossier à la suite de la carte, vous donnera des indications sur la difficulté de terrain, de résolution et sur la taille de la boîte à chercher.

Pensez à prendre un **stylo** pour signer le *logbook* et un équipement adapté à la météo du jour.

Une description vous fournira également des **informations variées sur la commune** et les lieux que vous aurez l'occasion de visiter.

Le parcours est composé de sept caches, indépendantes les unes des autres. Vous pouvez décider de toutes les faire, ou seulement une partie.

Une fois sur place, si vous ne trouvez pas la cache, regardez l'**indice** correspondant. Il pourra vous aiguiller dans vos recherches.

Bonne recherche, et n'hésitez pas à venir vers nous pour toute question sur le parcours.

## LES ÉNIGMES

Les quatre énigmes du parcours vous permettront de trouver **les coordonnées GPS des caches A, C, E et F**. Si vous utilisez Google Maps pour vous rendre sur le lieu, pensez à

rentrer les coordonnées sous le format N DDD MM.MMM.

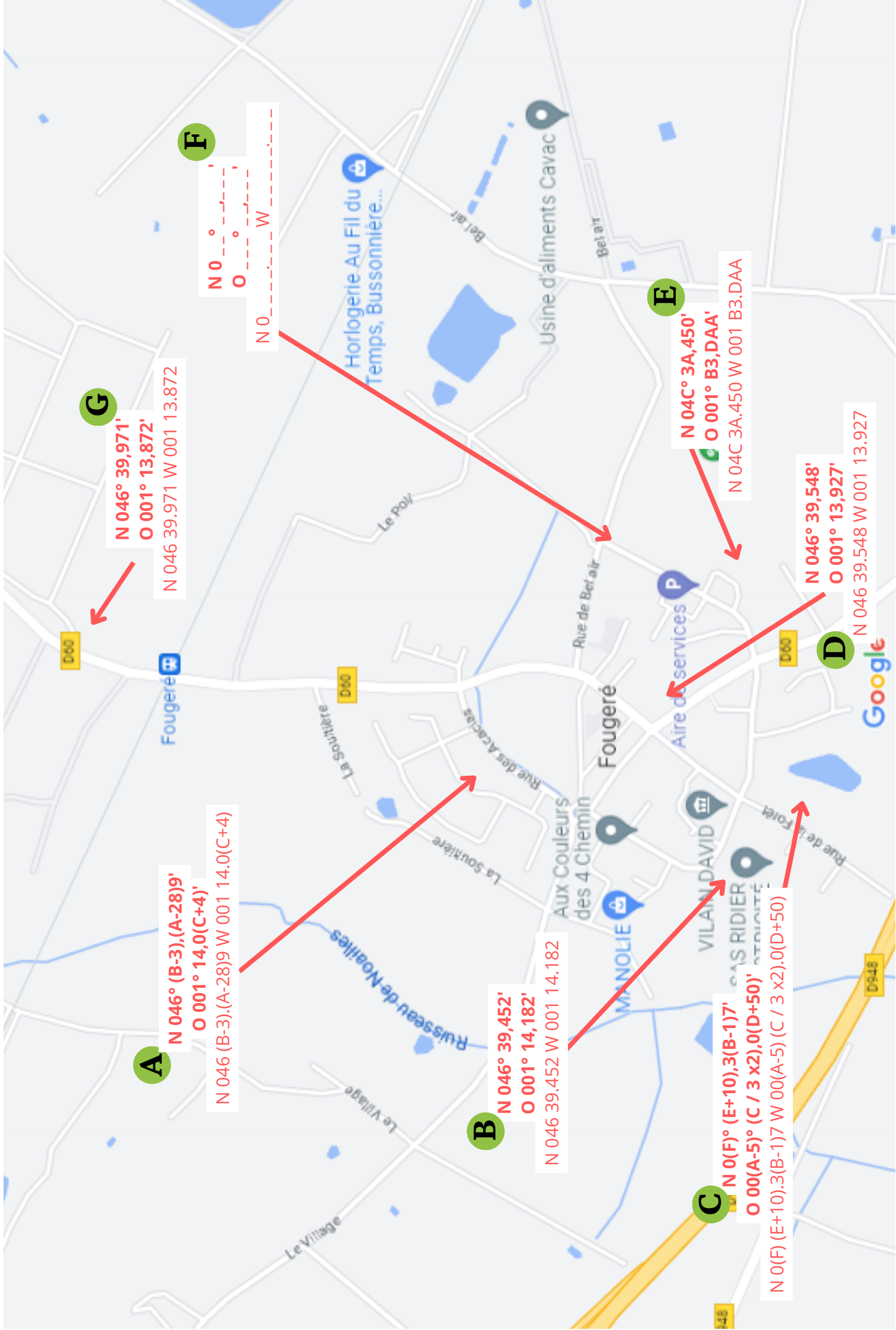
Certaines énigmes sont très rapides à résoudre, d'autres vous prendront un peu plus de temps.

Le **détail des caches**, que vous trouverez dans ce dossier à la suite de la carte, vous donnera des indications sur la difficulté de terrain, de résolution et sur la taille de la boîte à chercher.

## PETITS RAPPELS

- x Respectons l'environnement en évitant de piétiner des sols non appropriés et en rapportant nos déchets à la maison.
- x Certaines caches contiennent des petits objets. Si vous en prenez un, merci d'en laisser un d'une valeur au moins égale à la place.
- x Ce n'est qu'un jeu, le but est de s'amuser et ce n'est pas grave de ne pas réussir à tous les coups. ;)
- x Merci de respecter le travail effectué et de ne pas détériorer la boîte et son contenu.
- x Soyez discrets lorsque vous chercher la cache et la découvrez.
- x Laisser en place le *logbook*, et le stylo s'il y en a un.
- x Reposer la boîte à l'endroit où vous l'avez trouvée.





**A**

N 046° (B-3),(A-28)9'  
O 001° 14,0(C+4)'  
N 046 (B-3).(A-28)9 W 001 14.0(C+4)

**B**

N 046° 39,452'  
O 001° 14,182'  
N 046 39.452 W 001 14.182

**C**

N 0(F)° (E+10),3(B-1)7'  
O 00(A-5)° (C / 3 x2),0(D+50)'  
N 0(F) (E+10).3(B-1)7 W 00(A-5) (C / 3 x2).0(D+50)

**D**

N 046° 39,548'  
O 001° 13,927'  
N 046 39.548 W 001 13.927

**E**

N 04C° 3A,450'  
O 001° B3,DAA'  
N 04C 3A.450 W 001 B3.DAA

**F**

N 0°  
O  
N 0°  
W

**G**

N 046° 39,971'  
O 001° 13,872'  
N 046 39.971 W 001 13.872

# A L'attente

Difficulté : 2  
■ ■ □ □ □

Terrain : 1,5  
■ □ □ □ □

Taille : Petite  
□ ■ □ □ □

## Description

Pour trouver les coordonnées de la cache, il vous résoudre l'énigme suivante :

Trouvez les 14 fautes dans le texte et remplacez-les par les bonnes lettres. Celles-ci formeront une phrase :

*Chère Maman,*

*G'ai bien mengé et nous sommes ensuite allés nous promener sur un pon. J'ai aussi perdu ma den et tata me l'a mis dans une petite pochette. Quan je me sui levée, il y avait une pièce sous mon oreiller. Elle était trenpée. Tonton m'a dit que c'était Léau le chien qui l'avait léchée. Forcément, je ne l'ai pas gru.*

*Tu me menques énormément,  
Ta fille chérie.*

**Phrase à trouver :** \_ ' \_ \_ \_ \_ \_ \_ \_ \_ \_ \_ \_ \_ .

Faites correspondre chaque lettre de la phrase à sa valeur (A = 1 ; B = 2...) dans l'alphabet, puis additionnez pour trouver le total de chaque mot :

**Mot n°1 (= A) :** \_ ' + \_ + \_ + \_ + \_ + \_ + \_ + \_ = .....

**Mot n°2 (= B) :** \_ + \_ + \_ = .....

**Mot n°3 (= C) :** \_ + \_ + \_ = .....

## Coordonnées GPS :

N 046 (B-3).(A-28)9 W 001 14.0(C+4)

## Indice

J'attends patiemment

N 046 \_ \_ . \_ \_ 9 W 001 14.0 \_ \_

# B Le parc de jeux

SANS ÉNIGME - SUIVRE LES COORDONNÉES DE LA CARTE

Difficulté : 1  
■ □ □ □ □

Terrain : 1,5  
■ □ □ □ □

Taille : Petite  
□ ■ □ □ □

## Description

La boîte se trouve dans un parc de jeux accessible à toutes et tous 24h/24 et sept jours sur sept. Profitez-en pour emmener vos enfants jouer un peu et découvrir ce lieu à proximité des lotissements récents.

## Indice

Aimantée



Série de caches réalisée en 2023 sous le mandat de Manuel GUIBERT, en huit séances, par un groupe de sept jeunes accompagné par Leslie BONNAUDET (volontaire en Service Civique) et Benoît ROUX (élu). Merci à Léa, Gaëtan, Rayann, Marlone, Élie, Alan et Yumi pour leur investissement.

Nous espérons que notre travail vous plaira ! Bon Geocaching !

# C L'étang

Difficulté : 1,5  
■ ■ □ □ □

Terrain : 2  
■ ■ □ □ □

Taille : Micro  
■ □ □ □ □

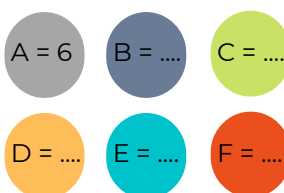
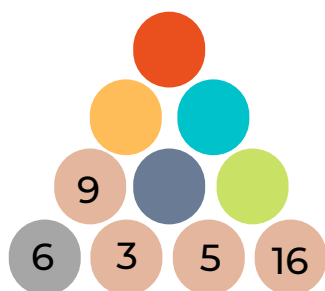
## Description

Ce plan d'eau a été réalisé en 1989 sur un terrain marécageux et en friche, donc inconstructible. L'objectif était de rendre cet espace agréable, propre et fréquentable pour divers loisirs : pêche, pique-nique, promenade... La biodiversité y a aussi trouvé sa place : poissons, grenouilles, canards, etc. sont au rendez-vous.

Les travaux ont été réalisés en régie directe de la commune. En 2022, un curage a été effectué par la Commission ouverte « Mise en valeur des chemins communaux, de la forêt et de l'étang communal » car l'étang avait beaucoup de boue et les berges commençaient à être abîmées. L'aménagement d'un sentier autour de l'étang est en projet.

Le terrain peut être bien humide en hiver.

Additionnez les ronds entre eux du bas vers le haut pour compléter la pyramide :



## Indice

En bas de l'arbre

N 0(F)° (E+10).3(B-1)7'  
W 00(A-5)° (C / 3 x2). 0(D+50)'

# D La boîte chrétienne

SANS ÉNIGME - SUIVRE LES COORDONNÉES DE LA CARTE

Difficulté : 1,5  
■ ■ □ □ □

Terrain : 1,5  
■ ■ □ □ □

Taille : Petite  
□ ■ □ □ □

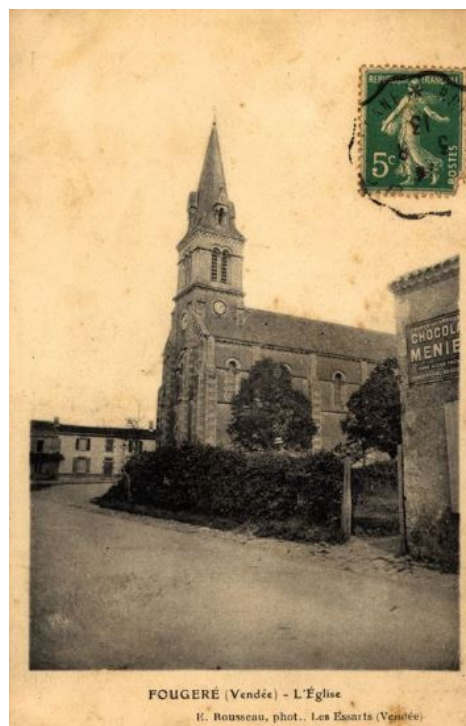
## Description

Fougeré est une commune de Vendée appartenant au canton de Chantonnay et à l'Agglomération de la Roche-sur-Yon. Son territoire s'étend sur 2723 hectares. La commune tient son nom aux nombreuses fougères très présentes dans cette région.

L'Église romane que vous allez découvrir a été reconstruite à partir de 1870 car elle menaçait de s'effondrer. L'architecte Victor Clair fait alors démolir le chœur et le clocher et le conseil municipal de l'époque décide de lever un impôt extraordinaire. Le beffroi et la flèche sont construits en 1897.

## Indice

Aimantée



Carte postale de 1929

Série de caches réalisée en 2023 sous le mandat de Manuel GUIBERT, en huit séances, par un groupe de sept jeunes accompagné par Leslie BONNAUDET (volontaire en Service Civique) et Benoît ROUX (élu). Merci à Léa, Gaëtan, Rayann, Marlone, Élie, Alan et Yumi pour leur investissement.

Nous espérons que notre travail vous plaira ! Bon Geocaching !



# E La boîte aux airs de fête

Difficulté : 2

Terrain : 1,5

Taille : Petite

## Description

Une petite boîte qui se trouve près d'un lieu festif : la Salle polyvalente de Fougeré. Cette salle est en fait divisée en deux, une salle pouvant accueillir jusqu'à 50 personnes et l'autres jusqu'à 250 personnes.

À l'arrière en extérieur, vous trouverez un parc de jeux pour les jeunes enfants et de quoi vous asseoir. L'occasion de venir avec eux pour qu'ils jouent un peu.

Pour trouver les bonnes coordonnées, il faut résoudre l'énigme :

A - Quelle est la date de sortie initiale de Super Mario Bros ?

- 1994 = 7
- 1981 = 9
- 1930 = 3

B - De quelle couleur est la casquette de Mario ?

- Jaune = 8
- Verte = 4
- Rouge = 1

C - Qui est le créateur de Mario ?

- Shigeru Miyamoto = 6
- Takeshi Aono = 1
- Gwen Lebret = 8

D - Comment s'appelle le frère de Mario ?

- Toad = 0
- Luigi = 7
- Yoshi = 3

## Coordonnées GPS :

N 04C° 3A.450'  
 W 001° B3.DAA'

## Indice

Au milieu des rochers

# F Mystère et boule de gomme

Difficulté : 2

Terrain : 1

Taille : Moyenne

## Description

Fougeré est une commune située proche du centre de la Vendée, à égale distance de La Roche-sur-Yon et de Chantonnay. Le village est bordé par la Vouraise au nord-est, cours d'eau qui prend sa source à Saint-Hilaire-le-Vouhis.

Pour trouver les bonnes coordonnées GPS, résolvez cette énigme :

3	5	1	1	3
5	8	0	0	7
3	3	9	6	7
7	6	5	5	1
0	4	3	2	5

N 0 \_ \_ ° \_ \_ . \_ \_ \_ '  
 W \_ \_ ° \_ \_ . \_ \_ \_ '

## Indice

Au pied d'un gros arbre, tu trouveras...

→ ↑ ↑ → ↓ → ↑ ↑ ← ↑ → → ↓ ↓ ↓

Série de caches réalisée en 2023 sous le mandat de Manuel GUIBERT, en huit séances, par un groupe de sept jeunes accompagné par Leslie BONNAUDET (volontaire en Service Civique) et Benoît ROUX (élu). Merci à Léa, Gaëtan, Rayann, Marlone, Élie, Alan et Yumi pour leur investissement.



## Description

La forêt où vous allez vous rendre est appelée « Forêt de La Chaize » mais elle se trouve majoritairement sur la commune de Fougeré. Elle s'étend sur 604 hectares, mais seuls 12 hectares sont communaux.

En effet, une majorité de la forêt appartient à des propriétaires privés. Au coeur de vos balades, vous pourrez d'ailleurs avoir l'occasion d'apercevoir le Logis de la Batardraie (XV<sup>e</sup> siècle), le Château de Pierre Brune (XIX<sup>e</sup> siècle) ou encore le Château de l'Étang Neuf.

On parle de « Forêt de la Chaize » car les terres appartenaient au Vicomte de Thouars dont la demeure se situait à La Chaize-le-Vicomte.

La forêt accueille aujourd'hui toutes sortes de résineux, beaucoup de feuillus (chênes, châtaigniers, merisiers, aulnes, noisetiers, trembles, cormiers...) et mêmes des espèces animales protégées comme le Damier de la succisse, une espèce de papillon.

## Indice

Repérez les trois troncs

